



---

**PREVENTIVI  
RAPIDI E PRECISI  
PER STAMPI AD  
INIEZIONE**

**QUICK  
QUOTE**  
BY CADFLOW

# ABBATTI I COSTI ED EVITA ERRORI CON QUICKQUOTE

**QUICKQUOTE** è un software che permette di creare preventivi veloci e precisi per la realizzazione di stampi.

**Categorizzazione e specificazione dei costi**

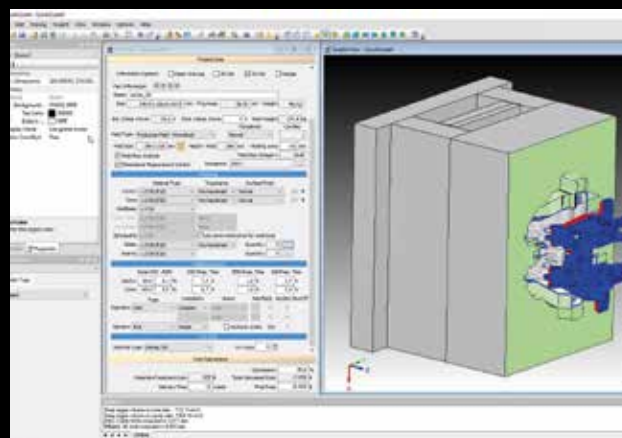
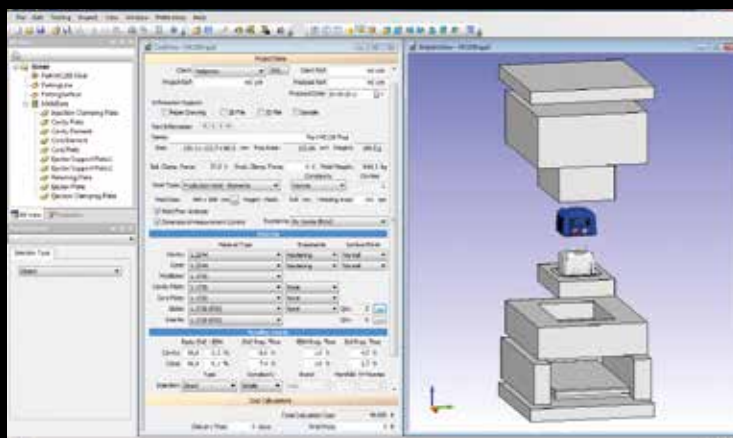
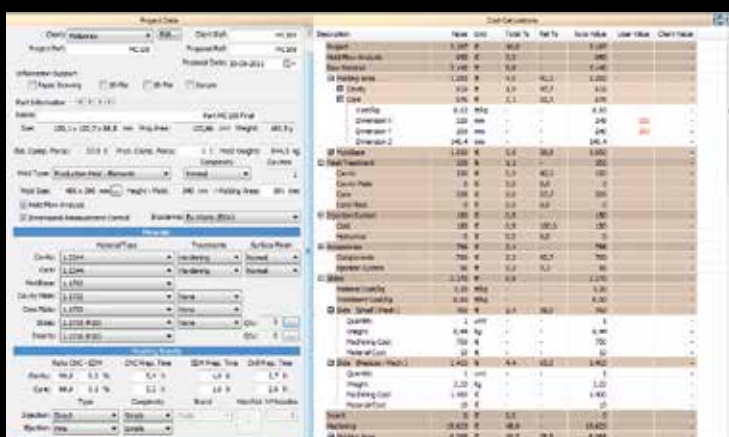
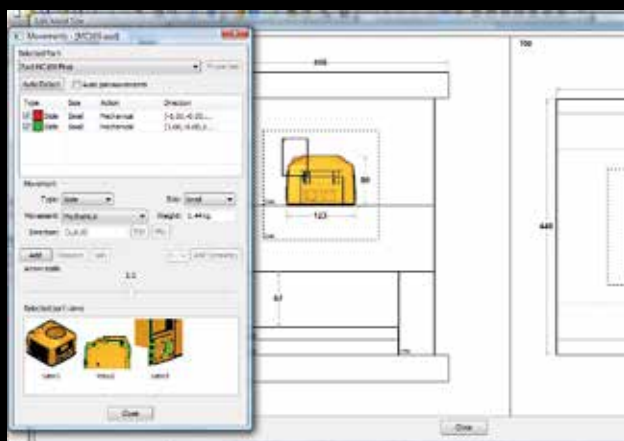
**Rilevamento automatico delle zone in sottosquadro e aiuto nella definizione degli elementi mobili**

**Creazione automatica della documentazione commerciale**

**Definizione facile e veloce delle zone di stampaggio e degli elementi in movimento**

**Adeguamento dinamico delle dimensioni stampo e dei suoi componenti**

**Rilevamento automatico di “costole” e altri dettagli specifici**



# QUICKQUOTE

BY CADFLOW\_

## VELOCITÀ

Con QUICKQUOTE, dopo aver scelto il modello 3D del pezzo e aver definito i parametri iniziali, viene calcolato istantaneamente un valore in base alle caratteristiche del pezzo e alle preferenze definite dall'utente. Qualsiasi modifica dei parametri genera un aggiornamento immediato del prezzo finale, consentendo di analizzare rapidamente diversi approcci alla progettazione dello stampo.

Per supportare aziende di diverse dimensioni, QUICKQUOTE ha preimpostati i costi medi dei materiali e i costi orari medi delle lavorazioni che riflettono la realtà dell'industria degli stampi in Europa. Ciò permette di iniziare subito il lavoro di preventivazione, senza il bisogno di complesse personalizzazioni.

## PRECISIONE

Gli elementi di movimento all'interno dello stampo sono quelli che più influiscono sul costo finale dello stesso e sono i più difficili da preventivare. Le soluzioni presenti sul mercato utilizzano nella maggior parte dei casi dei valori astratti, ma in questo modo il progettista non è in grado di conoscere il reale impatto sul costo finale dello stampo.

QUICKQUOTE, grazie all'utilizzo del modello 3D, è in grado di rilevare automaticamente tutte le zone in sottosquadro e gli elementi in movimento all'interno dello stampo. È in grado quindi di dare immediatamente un valore economico alle soluzioni necessarie per la realizzazione del progetto, ottenendo risultati ripetibili con grande precisione.

## DOCUMENTAZIONE AUTOMATICA

Il software QUICKQUOTE produce automaticamente i disegni preliminari dello stampo e gli schemi di rappresentazione dei suoi elementi mobili, permettendo così all'utente di avere una migliore percezione del lavoro da svolgere e aumentandone la propria confidenza.



## CORSO FORMAZIONE SOFTWARE



### A CHI È RIVOLTO IL CORSO?

Progettisti prodotto  
Progettisti stampo

### REQUISITI MINIMI

Conoscenza basilare degli stampi ad iniezione plastica.  
Conoscenza generica della preventivazione dei costi di produzione dello stampo.  
Conoscenza generica di Excel.

### OBIETTIVI

1. Imparare ad utilizzare il software nel modo appropriato per preventivare i costi dello stampo.
2. Conoscere le funzionalità e le capacità di utilizzo del software QuickQuote.

**DURATA  
8 ORE**

## 1. Interfaccia e preventivo veloce

2 ore

### Imparare le basi del software QuickQuote

- 1.1 - Identificazione degli elementi principali dell'interfaccia
- 1.2 - Manipolazione della vista 3D
- 1.3 - Analisi della qualità della geometria 3D
- 1.4 - Modifica delle preferenze pre-esistenti del software
- 1.5 - Importazione della parte 3D e definizione della sua posizione nello stampo
- 1.6 - Quotazione semplificata della parte 3D
- 1.7 - Creazione di un 3D semplificato per la preventivazione

## 2. Preventivo avanzato

2 ore

## 3. Costificazione e allocazione dei costi

2 ore

### Allocare i costi dei materiali e delle lavorazioni per la progettazione stampo

- 3.1 - Allocazione dei costi (materiali e lavorazioni)
- 3.2 - Identificazione dei differenti costi utilizzati per la formulazione del preventivo
- 3.3 - Modifica manuale dei costi calcolati in automatico
- 3.4 - Generazione della documentazione (stampa diretta o esportazione attraverso l'uso di templates)

## 4. Personalizzazione QuickQuote

2 ore

### Cosa si può personalizzare

- 4.1 - Modifica delle preferenze
- 4.2 - Utilizzo e modifica del database (clienti, costi, parametri di lavorazione, ecc...)
- 4.3 - Configurazione del database per ambienti multi-utente
- 4.4 - Conoscenza dei valori del database e del loro utilizzo nella formulazione del preventivo
- 4.5 - Personalizzazione della documentazione esportata (logo e nome dell'azienda inclusi)
- 4.6 - Creazione di un modello Excel per la scomposizione dei costi



easysteel

**EASYSTEEL Srl**

via S. Ubaldo 26 - 60030

Monsano (AN)

**[info@easysteel.com](mailto:info@easysteel.com)**